



KULUKAUSI LIMAISEKSI



FRESKO

1615, NUMERO 2 / PALMIKKOPUSERO / MALLI: ÅSA CHRISTIANSEN

KOKO

(2) 4 (6) 8 (10) 12 v

NEULEEN MITAT

Vartalonympäry: (65) 67 (73) 75 (81) 86 cm

Kokopituus: (36) 40 (44) 48 (50) 52 cm

Hihan sisäpituus: (23) 26 (29) 32 (35) 40 cm, tai haluamasi pituus

Kaikki mitat ovat valmiin neuleen mittoja, ympärysmittassa on jo väljyysvara mukana. Silmukkaluvut on laskettu ohjeessa olevan neuletiheyden mukaan.

LANKA

SANDNES DUO (55 % merinovilla, 45 % puuvilla, 50 g = n. 124 m)

SANDNES TYNN MERINOULL (100 % merinovilla, 50 g = n. 175 m)

LANGANMENEKKI

DUO

Tummaa beigeä 2652: (150) 200 (200) 250 (250) 300 g

TYNN MERINOULL

Vaaleanruskaa 2431: (100) 150 (150) 200 (200) 250 g

PYÖRÖ- JA SUKKAPUIKOT

Nro 5 ja 5,5 tai käsialan mukaan

Puikkokoko on vain suositus. Jos neulot tiukempaa kuin suosistuiheys, vaihda työhön paksummat puikot ja jos neulot löyhempää, vaihda ohuimmat puikot.

NEULETIHEYS

15 s sileää neuletta 2-kertaisella langalla

paksummilla puikoilla = 10 cm

22 s:n palmikkoraita piirroksen mukaan = 10 cm

Pusero neulotaan kokonaan 2-kertaisella langalla: 1 DUO + 1 TYNN MERINOULL -langat yhdessä

ETU- JA TAKAKAPPALE

Luo (ja neulo) 2-kertaisella langalla (100)

104 (112) 116 (124) 132 s ohuemmalle

pyöröpuikolle ja neulo suljettuna neuleena 1 o, 1 n -joustinneuletta (4) 4 (4) 5 (5) 5 cm.

Laita sitten merkit sivuihin siten, että etu- ja takakappaleelle tulee (50) 52 (56) 58 (62) 66 s.

Vaihda työhön paksumpi pyöröpuikko ja laita etukappaleen keskimmäisten 18 s:n molempiin reunoihin merkit.

Aloita sileä neule muuten, mutta Neulo etukappaleen keskellä palmikkoa piirroksen mukaan 18 s:lla, työssä on 22 s ensimmäisen krs:n jälkeen.

Kun kappaleen korkeus on n. (23) 26 (29) 32 (33) 34 cm, päättä molemmissa reunoissa kädentietä varten 6 s (= 3 s merkin molemmin puolin).

Jätä s:t odottamaan ja tee hihat.

HIHAT

Luo (ja neulo) 2-kertaisella langalla (28) 30

(32) 34 (34) 36 s ohuemmille sukkapuikolle

ja neulo suljettuna neuleena 1 o, 1 n

-joustinneuletta (4) 4 (4) 5 (5) 5 cm.

Vaihda työhön paksummat sukkapuikot ja laita krs:n 1. ja viimeisen s:n ympäri merkki.

Neulo suljettuna neuleena sileää neuletta.

Kun hihan pituus on (6) 7 (7) 8 (8) 8 cm, lisää merkin molemmin puolin 1 s. Toista lisäykset

joka (3.) 3. (4.) 4. (4.) 4. cm kunnes työssä on (40) 42 (44) 46 (48) 50 s.

Kun hihan pituus on (23) 26 (29) 32 (35)

40 cm, tai haluamasi pituus, päättä hihan

alapuolelta 6 s.

Jätä loput s:t odottamaan ja tee toinen hiha samoin.

RAGLANKAARROKE

Neulo paksummalle pyöröpuikolle kaikki s:t, laita hihat etu- ja takakappaleiden väleihin = (160) 168 (180) 188 (200) 212 s.

Laita merkki jokaisen kappaleen rajakohtaan. Krs:t alkavat jatkossa takakappaleen sivusta.

Jatka suljettuna neuleena kaikilla s:illa

kuten aiemminkin, tee nyt samalla

raglankavennukset näin: Neulo *2 s o yhteen,

neulo kunnes ennen seuraavaa merkkiä on

jäljellä 2 s, nosta 1 s neulomatta, neulo 1 s o ja

vedä nostettu s neulotun yli*, toista *-* koko

krs:n ajan. Työstä kapenee 8 s.

Toista tällaiset kavennukset joka 2. krs.

Kun olet tehnyt (9) 10 (11) 12 (13) 14

raglankavennuskerrosta, päättä etukappaleen

keskimmäiset 12 s ja neulo samalla palmikon

kohdalla 4 kertaa 2 s o yhteen ruutupiirroksen

ylimmän krs:n mukaan.

Oikea s

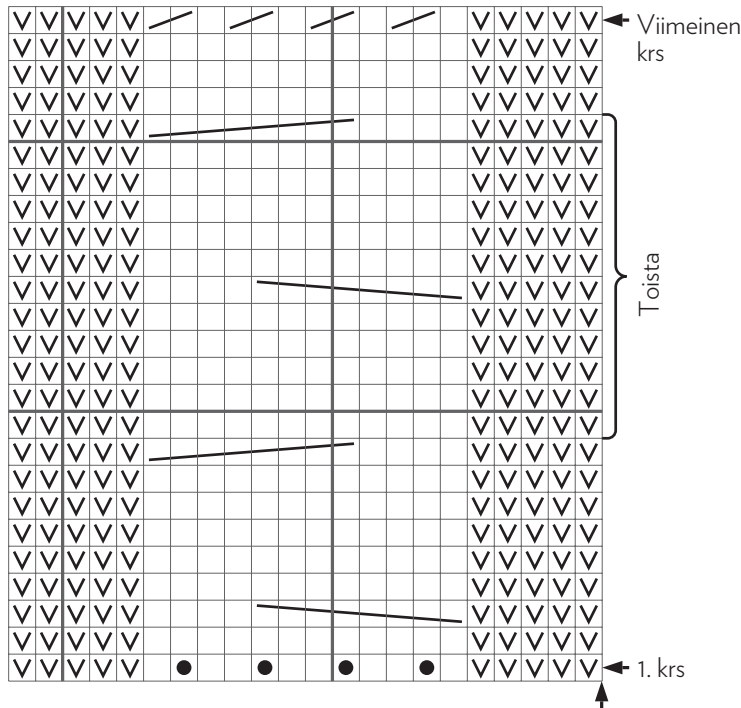
Nurja s

Lisää 1 s

Neulo 2 s oikein yhteen

Siirrä 4 s apupuikolle työn eteen, neulo 4 s oikein ja apuikon s:t oikein

Siirrä 4 s apupuikolle työn taakse neulo 4 s oikein ja apupuikon s:t oikein



Aloita tästä

Neulo krs loppuun ja katkaise lanka. Aloita jatkossa krs:t aina pääntien reunasta. Katso, että raglankavennukset tulevat jatkossakin työn oikealle puolelle. Neulo sileää tasona ja päätä samalla pääntien molemmissa reunoissa 2 s kerrallaan joka 2. krs 4 kertaa sekä tee myös raglankavennuksia kunnes olet tehnyt niitä (13) 14 (15) 16 (17) 18 kertaa takakappaleella. Päätä s:t.

VIIMEISTELY

Ompele kainalosaumat.

PÄÄNTIEN REUNUS

Poimi pääntien reunasta ohuemmalle pyöröpuikolle 2-kertaisella langalla 4 s aina 5 krs:n tai 5 s:n kohdalta eli n. (54) 56 (60) 64 (66) 70 s.

Neulo suljettuna neuleena 1 o, 1 n -joustinneuletta 3 cm.

Päätä s:t joustetta neuloen.



KUKKAJAKKU

1615, NUMERO 9 / KUKKAKUVIOINEN JAKKU / MALLI: ANITA BRATHETLAND

KOOT

(2) 4 (6-8) 10 (12) v

NEULEEN MITAT

Vartalonympäry: (63) 69 (74) 80 (85) cm
Kokopituus: n. (35) 38 (44-46) 50 (53) cm
Hihan sisäpituus: (24) 27 (30-33) 36 (39) cm
Kaikki mitat ovat valmiin neuleen mittoja, ympärysmittassa on jo väljyysvara mukana. Silmukkaluvut on laskettu ohjeessa olevan neuletiheyden mukaan.

LANKA

SANDNES DUO (55 % merinovilla, 45 % puuvilla, 50 g = n. 124 m)

LANKAVAIHTOEHDOT

ALPAKKA, SMART, PEER GYNT, MANDARIN MEDI, MERINOULL

HUOM: Jos valitset jonkun muun langan, tarkista langan juoksevuus

LANGANMENEKKI

Kitinväristä 1015: (150) 150 (200) 250 (300) g
Lämpimän ruskeaa 3543: (100) 150 (150) 200 (250) g

MUUT TARVIKKEET

(6) 6 (7) 8 (8) nappia

PYÖRÖ- JA SUKKAPUIKOT

Nro 3 ja 3,5 tai käsialan mukaan
Puikkokokoo on vain suositus. Jos neulot tiukempaa kuin suositustiheys, vaihda työhön paksummat puikot ja jos neulot löyhempää, vaihda ohuimmat puikot.

NEULETIHEYS

22 s sileää neuletta paksummilla puikoilla = 10 cm

NEULO REUNASILMUKAT JOKA KRS OIKEIN

ETU- JA TAKAKAPPALE

Luo ohuemmalle pyöröpuikolle (133) 145 (157) 169 (181) s kitinvärisellä langalla ja neulo (3) 3 (3) 4 (4) cm tasona joustinneuletta näin: (1. krs on nurjan puolen krs) neulo reuna-s, 1 s n, *1 s o, 1 s n*, toista *-* ja neulo lopuksi reuna-s.

Vaihda sitten työhön paksumpi pyöröpuikko. Luo krs:n loppuun 5 s leikkaus-silmukoiksi. Älä neulo näillä silla kuvioita vaan neulo st aina kitinvärisellä langalla.

Laita merkit sivuihin siten, että molemmille etukappaleille tulee (32) 35 (38) 41 (44) s + leikkaus-s:t ja keskimmäiset (69) 75 (81) 87 (93) s tulevat takakappaleelle.

Aloita sitten sileä neule ja kuviot kirjoneuleena ruutupiirroksen mukaan.

Kun kappaleen korkeus on (23) 25 (30-32) 35 (37) cm, päätä molemmista sivuista 6 s kädenteitä varten (= 3 s merkin molemmin puolin).

Neulo yläosat erikseen.

Ensimmäinen ja viimeinen s on reuna-s ja nämä s:t neulotaan koko ajan oikein. Neulo reuna-s:t aina molemmilla väreillä, näin reunoista tulee siistit, kun neulot kirjoneuletta tasona

TAKAKAPPALE

= (63) 69 (75) 81 (87) s.

Jatka kuvioita tasona piirroksen mukaan ja päätä samalla molemmissa reunoissa kädenteitä varten joka 2. krs (2,2,1,1) 2,2,1,1 (2,2,2,1,1) 2,2,2,1,1 (2,2,2,2,1) s = (51) 57 (59) 65 (69) s.

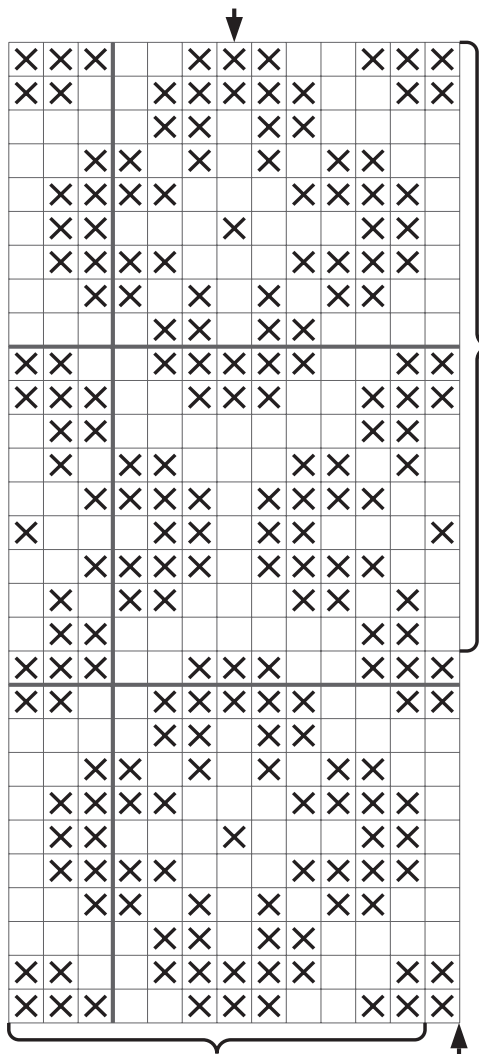
Kun kappaleen korkeus on (32) 35 (41-43) 47 (50) cm, jätä keskimmäiset (19) 21 (23) 25 (25) s apupuikolle pääntietä varten

odottamaan ja neulo ensin toinen puoli. Päätä vielä pääntien reunassa joka 2. krs 2,1,1 s.

Kun kappaleen korkeus on n. (35) 38 (44-46) 50 (53) cm, ja olet neulonut viimeksi kokonaisen tai puolikkaan kukan, päätä loput eli olan (12) 14 (14) 16 (18) s kerralla.

Neulo pääntien toinen puoli peilikuvaksi.

Hihan keskelle



Toista

- Kitinvärisen s
- Lämpimän ruskea s

Toista

Aloita tästä

ETUKAPPALE

= (58) 64 (70) 76 (82) s + leikkaus-s:t.

Aloita toisesta sivusta ja jatka kuvioneuletta tasona kuten takana.

Tee sivuissa kädentiekavennukset kuten takana = (46) 52 (54) 60 (64) s + leikkaus-s:t. Kun kappaleen korkeus on (30) 33 (39-41) 45 (48) cm, päättä keskimmäiset (13) 15 (17) 19 (19) s pääntietä varten, s-luvussa on mukana leikkaus-s:t. Neulo ensin pääntien toinen puoli. Päättä vielä pääntien reunassa joka 2. krs 2,1,1,1,1,1 s.

Kun kappaleen korkeus on n. (35) 38 (44-46) 50 (53) cm, ja olet neulonut viimeksi kokonaisen tai puolikkaan kukan, päättä loput eli olan (12) 14 (14) 16 (18) s kerralla. Neulo pääntien toinen puoli peilikuvaksi.

HIHAT

Luo ohuimmille sukkapuikoille (36) 38 (40) 42 (44) s kitinvärisellä langalla ja neulo suljettuna neuleena 1 o, 1 n -joustinneuletta 3 cm.

Vaihda työhön paksummat sukkapuikot. Laita merkki krs:n 1. ja viimeisen s:n ympäri. Aloita sileä neule kirjoneuleena ruutupiirroksen mukaan. Piirroksen on merkitty hihan keskikohta, laske siitä kuvion alku merkin jälkeen.

Lisää samalla merkin molemmin puolin 1 s joka 2,5. cm kunnes työssä on (50) 54 (58) 64 (70) s.

Neulo lisätytkin s:t kirjoneuletta.

Kun hihan pituus on (24) 27 (30-33) 36 (39) cm, tai haluamasi pituus, päättä hihan alapuolelta 6 s (= merkityt s:t ja niiden molemmin puolin 2 s).

Jatka kirjoneuletta tasona ja päättä samalla pyöriötä varten molemmissa reunoissa joka 2. krs (2,2,1,1,1,1,2,3,4) 2,2,1,1,1,1,2,2,3,4 (2,2,1,1,1,1,1,2,2,3,4) 2,2,2,1,1,1,1,2,2,3,4 (2,2,2,2,1,1,1,1,2,2,3,3,4) s.

Päättä loput (8) 8 (10) 10 (10) s kerralla.

Neulo toinen hiha samoin.

**VIIMEISTELY**

Ompele 2 tuhaa koneommelta keskelle eteen ja leikkaa etureunat niiden välistä auki. Ompele olkasaumat.

VASEN ETUREUNUS

Poimi kitinvärisellä langalla vasemmasta etureunasta ohuimmalle pyöröpuikolle 3 s aina 4 krs:n matkalta eli n. (63) 69 (75-81) 87 (93) s. S-luvun tulee olla pariton.

Neulo joustinneuletta kuten helmassa 3 cm.

Päättä s:t joustetta neuloen.

OIKEA ETUREUNUS

Neulo kuten vasen etureunus, mutta tee nyt 1 cm:n kuluttua (6) 6 (7) 8 (8) napinläpeä tasavälein.

Tee alin napinläpi n. 2 cm:n päähän helmasta ja tee ylin myöhemmin neulottavan pääntien reunuksen puoliväliin.

Napinläpi: Päättä 2 s ja luo ne seuraavalla krs:lla uudelleen.

PÄÄRMEET

Poimi nurjalta puolelta napituskaitaleen 1. krs:lta jokaisen s:n kohdalta 1 s kitinvärisellä langalla ohuimmalle pyöröpuikolle.

Neulo sileää neuletta tasona 5 krs.

Päättä s:t.

Taita ja kiinnitä pienin pistoin päärmee leikkaussilmukoiden päälle.

PÄÄNTIEN REUNUS

Poimi kitinvärisellä langalla pääntien reunasta ohuimmalle pyöröpuikolle 3 s aina 4 krs:n tai 4 s:n matkalta eli n. (87) 91 (95) 99 (103) s.

S-luvun tulee olla pariton.

Neulo joustinneuletta kuten helmaan 3 cm.

Muista tehdä ylin napinläpi.

Päättä s:t joustetta neuloen.

Kiinnitä napit.

Kiinnitä hihat.