

Nr 1

"Bino" kjole

(...) Skift til rundpinne nr 2½ og strikk 1 pinne glattstrikk, **samtidig** som det økes jevnt fordelt til (88) 92 (100) **104** masker.

Strikk **mønster** frem og tilbake slik:

Strikk 4 masker vrangbordstrikk, (3) 3 (3) 4 masker rett, diagram **A**, 1 kast, (2) 3 (5) 5 masker rett, diagram **B**, (2) 3 (5) 5 masker rett, 1 kast, diagram **A**, (10) 10 (10) **12** masker rett, diagram **A**, 1 kast, (2) 3 (5) 5 masker rett, diagram **B**, (2) 3 (5) 5 masker rett, 1 kast, diagram **A**, (3) 3 (3) 4 masker rett, 4 masker vrangbordstrikk. Kast = midtmaske for raglanøkning som strikkes i glattstrikk.

For- og bakstykke:

= (156) 160 (176) **188** masker.

Sett et merke i hver side med (78) 80 (88) 94 masker til hver del.

Strikk **mønster** rundt, **samtidig** som økningen forsetter som før midt foran og bak ytterligere (11) 13 (14) 15 ganger, og det økes 1 maske på hver side av merket i hver side hver 6. cm i alt (3) 4 (5) 6 ganger = (212) 228 (252) **272** masker.

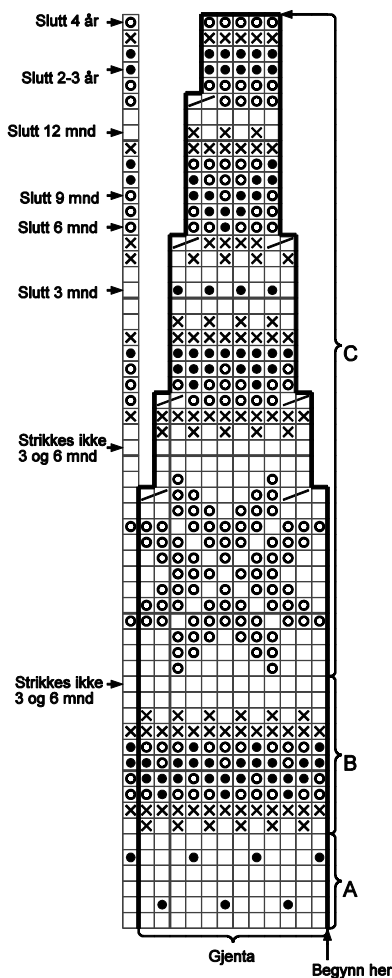
Nr 3 D

Rillestrikkede sko

20. pinne: Strikk rett.

Strikk med forkortede rekker slik: Strikk (25) 28 (30) 33 masker, vend, 1 kast, strikk 13 masker, *vend, 1 kast, strikk til 2 masker etter siste vending, **samtidig** som kastet strikkes sammen med neste maske (for å unngå hull)*, gjenta fra *-* i alt (3) 4 (5) 6 ganger i hver side.

Jakke med mønster



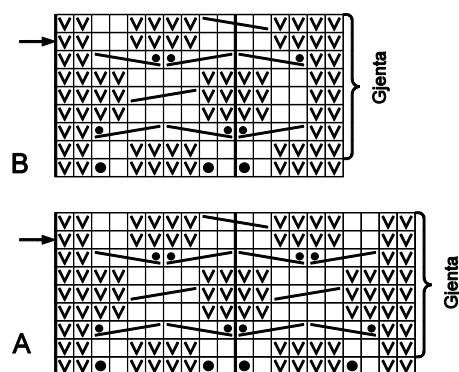
- Kitt
- Lys gråmelert
- Støvet oransje
- Støvet petrol
- 2 rett sammen

Hjelm C

Gjenta fellingene annenhver pinne, men **med 1 maske mindre før og etter hver felling** til det gjenstår (23) 21 (21) 21 (25) masker.

Nr 10

Jakke, bukse og lue



- Rett på rettsiden, vrang på vrangside
- Vrang på rettsiden, rett på vrangside
- Sett 2 masker på hjelpepinne bak arbeidet, 2 rett, strikk maskene på hjelpepinne vrang
- Sett 2 masker på hjelpepinne foran arbeidet, 2 vrang, strikk maskene på hjelpepinne rett
- Sett 2 masker på hjelpepinne bak arbeidet, 2 rett, strikk maskene på hjelpepinne rett
- Sett 2 masker på hjelpepinne foran arbeidet, 2 rett, strikk maskene på hjelpepinne rett
- Øk 1 maske